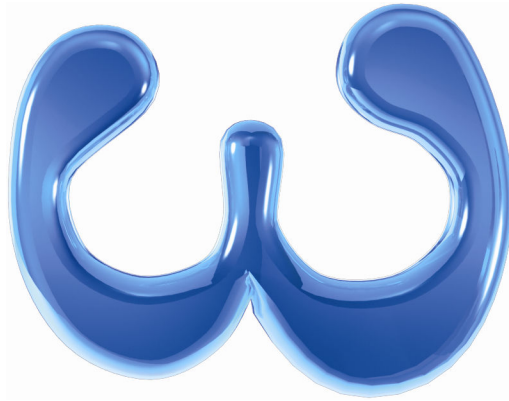


Wiisilon

Manual de Instalación
1.0



Contenido de la caja



- 1 – Un adaptador de contacto Wiisilon.
- 2 – Un cable FFC.
- 3 – Una placa compatible con D2Pro9, D2All y Wasp.
- 4 - Una placa compatible con Wasabi. *
- 5 - Una placa con conector.
- 6 – Una bolsa protectora.

* En próximas versiones se incluirán más placas compatibles con otros Modchips.

ADVERTENCIA:

En muchos países es legal vender, instalar y usar Modchips en su video consola. El uso de copias de seguridad incluso teniendo el original, es ilegal en ciertos países. Usted es responsable de actuar conforme a las leyes de su país. Wiisilon.com no permite la piratería. El conector Wiisilon ha sido fabricado para facilitar la instalación de los Modchips, para jugar a juegos de importación y copias de seguridad en los países donde sea legal esta actividad.

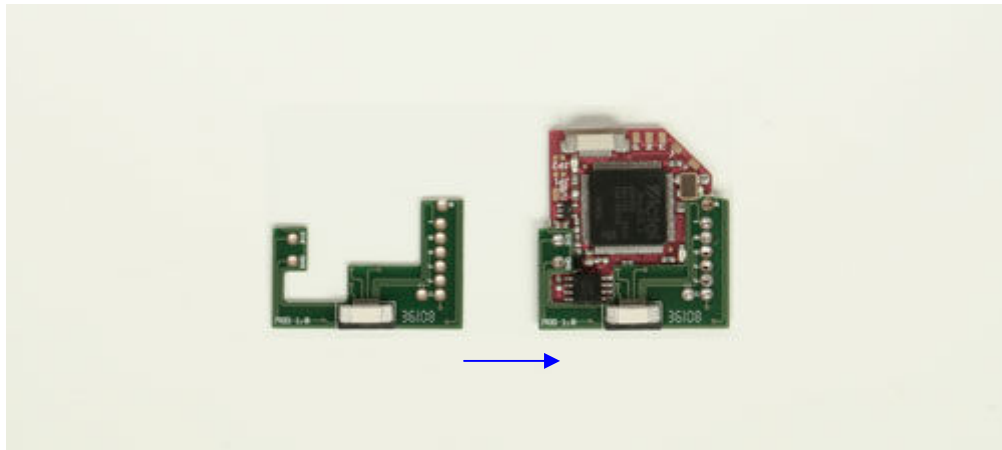
Así como, no nos hacemos responsables de ningún tipo de daño que pueda provocar a las consolas el mal uso de Wiisilon.

Nuestros productos no están licenciados o aprobados por Nintendo.

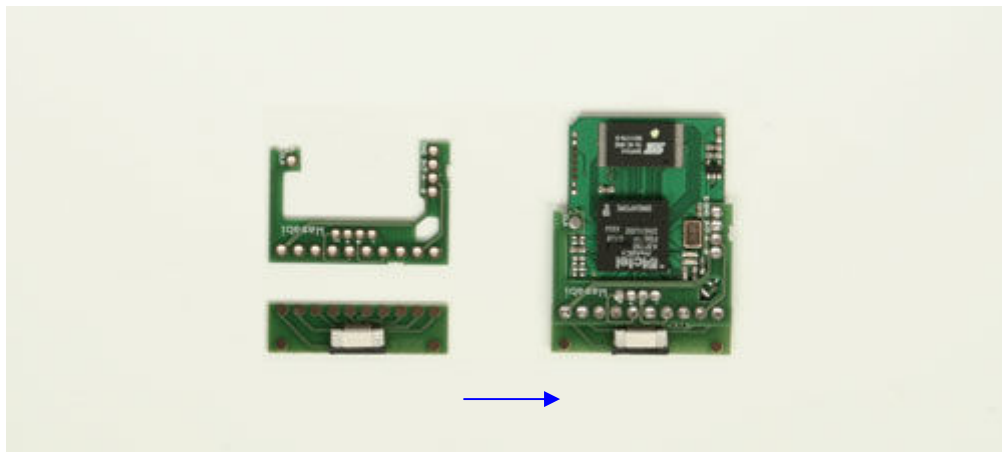
Las marcas registradas son propiedad de sus respectivos propietarios.

Usando nuestra Web o cualquiera de sus productos usted queda informado al respecto. Si no está de acuerdo, queda prohibido el acceso o el uso de nuestros productos.

Wiisilon incluye varias placas de soldadura rápida para que usted elija la placa correspondiente al Modchip que haya comprado. El primer paso es soldar el Modchip elegido a la placa de soldadura rápida. La posición tiene que ser la misma que aparece en la parte derecha de las siguientes fotografías.

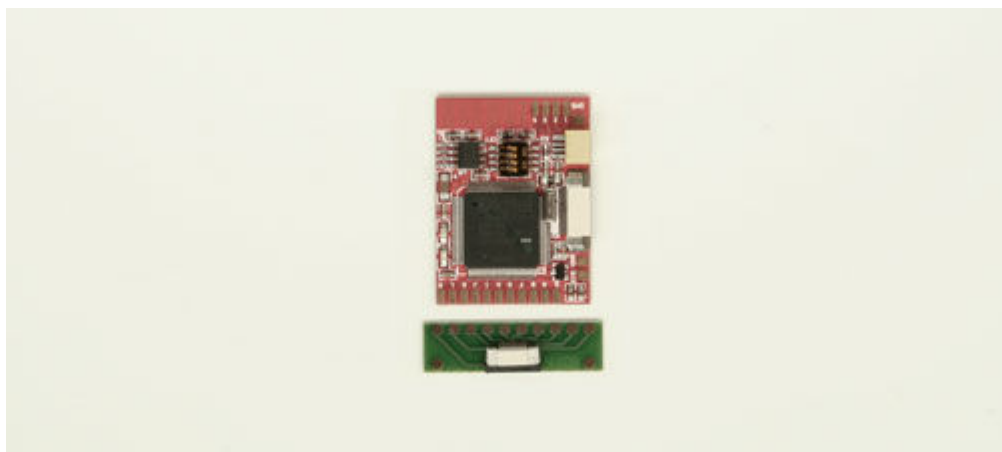


Placa de soldadura rápida soldada al D2Pro9 (Modchip no incluido).



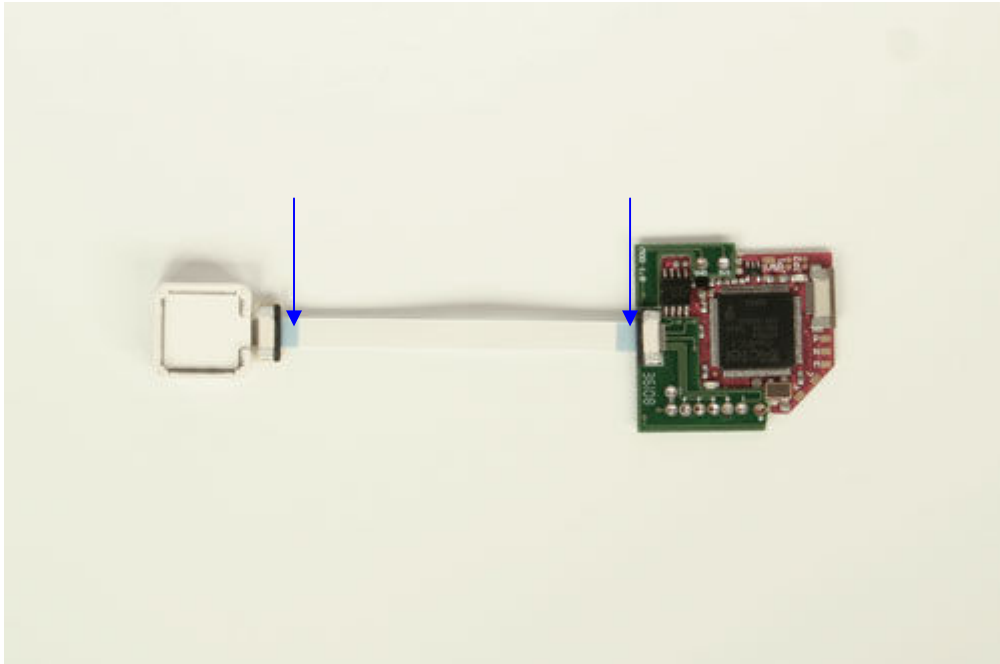
Placa de soldadura rápida soldada al Wasabi (Modchip no incluido).

En caso de utilizar un Modchip que no venga incluida una placa de soldadura rápida, se tendrá que soldar directamente al conector con cables (ver esquema de la página 6).



Placa con el conector junto al D2Sun (Modchip no incluido).

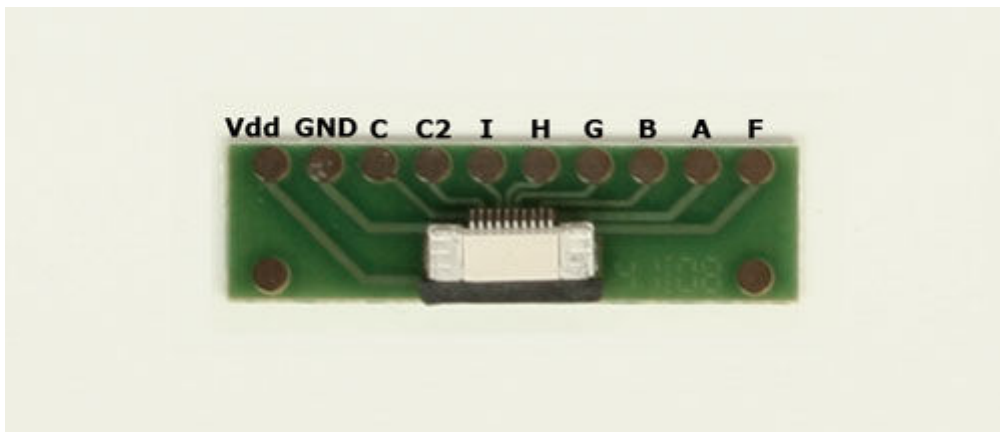
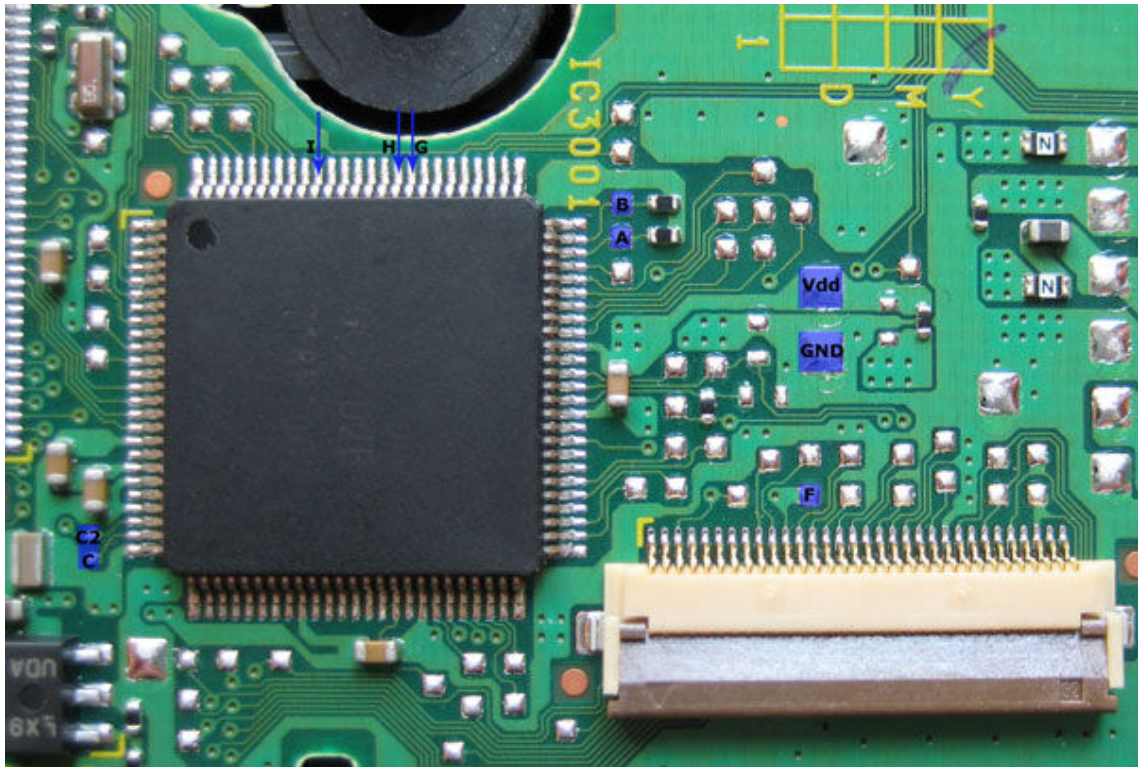
Conectar la placa de soldadura rápida al adaptador de contacto con el cable FFC que incluimos, es **MUY IMPORTANTE** respetar el sentido del cable. La cara azul del cable tiene que estar en esa posición tanto en el adaptador como en la placa de soldadura rápida.



Introducir el Modchip soldado dentro de la bolsa protectora y colocarlo como se muestra en la imagen.



Esquema de conexiones



El equipo de Wiisilon.